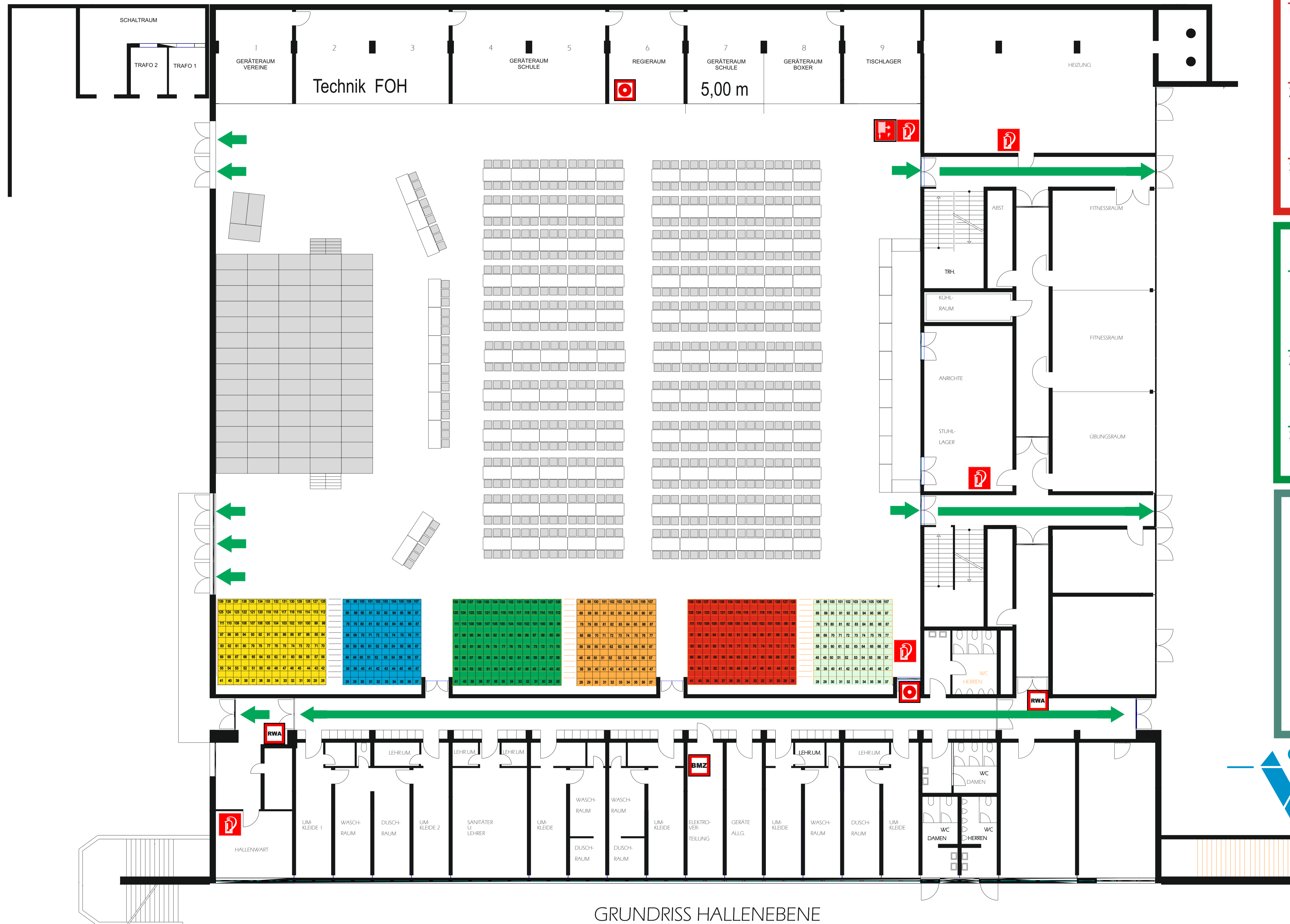


# BESTUHLUNGSPLAN



## Verhalten im Brandfall Ruhe bewahren

- 1. Brand melden** Brandmelder betätigen  
**Notruf absetzen: 112**  
 Wer meldet?  
 Wo ist etwas passiert?  
 Was ist passiert?  
 Wie viele Personen sind betroffen?  
 Warten auf Rückfragen!
- 2. In Sicherheit bringen** gefährdete Personen mitnehmen  
 Türen schließen  
 gekennzeichneten Rettungsweg folgen  
 Aufzug nicht benutzen  
 Anweisungen beachten
- 3. Löschversuch unternehmen** Feuerlöscher, Wandhydrant / Löschschauch, Mittel zur Brandbekämpfung benutzen

## Verhalten bei Unfällen Ruhe bewahren

- 1. Unfall melden** **Notruf absetzen: 19 222**  
 Wo ist etwas passiert?  
 Was ist passiert?  
 Wie viele Verletzte?  
 Welche Art von Verletzungen?  
 Warten auf Rückfragen!
- 2. Erste Hilfe** Absicherung des Unfallortes  
 Versorgung der Verletzten  
 Anweisungen beachten
- 3. weitere Maßnahmen** Brandbekämpfung durchführen;  
 Rettungsdienst einweisen;  
 Schaukliste entfernen;

## Legende

- Richtungsanzeige
- Rettungsweg/ Notausgang
- Erst Hilfe
- Feuerlöscher
- Wandhydrant
- Brandmelder
- RWA Auslöser

**STADT VÖLKLINGEN**  
**Hermann Neuberger Halle**  
 Hallenebene,  
 1800 Personen  
 Gardetanzturnier  
 Datum 21.01.2013

GRUNDRISS HALLENEBENE